

СТАНДАРТНОЕ ОБОРУДОВАНИЕ

ИНТЕРЬЕР/КОМФОРТ

- Климат-контроль двухзонный
- Электропривод сиденья водителя в 10 направлениях (включая регулировку поясничного упора сиденья водителя)
- Функция памяти сиденья водителя и положения зеркал
- Электропривод сиденья переднего пассажира в 8 направлениях
- Автоматический наклон правого зеркала при движении задним ходом
- Multifunctionальное рулевое колесо
- Рулевая колонка регулируемая по углу наклона и вылету
- Кожаная отделка рулевого колеса и селектора переключения передач
- Подрулевые лепестки переключения передач
- Центральный 11,6-дюймовый сенсорный Full HD дисплей информационно-развлекательной мультимедиа-системы
- Навигационная система
- Рулевой механизм с переменным передаточным отношением (VGR)
- Датчик дождя и света
- Система бесключевого доступа и запуск двигателя кнопкой
- Центральный замок с дистанционным управлением
- Авторежим передних и задних электростеклоподъемников
- Легкосплавные накладки на педали
- Зеркала в противосолнечных козырьках с подсветкой
- Подстаканники в центральной консоли
- Зеркало заднего вида с автоматическим затемнением
- Задний подлокотник со встроенными подстаканниками
- Карманы в передних и задних дверях с держателями для бутылок
- Складные задние сиденья в соотношении 60/40
- Регулировка наклона спинки задних сидений
- Шторка багажного отделения с возможностью подъёма одним касанием
- 4.2" информационный цветной дисплей на панели приборов
- Воздуховоды вентиляции для заднего ряда сидений

- Розетки 12В (1 в перчаточном ящике и 1 в багажном отделении)
- USB порты (2 на передней панели и 2 для заднего ряда сидений)
- Разъем аудиовхода AUX на передней панели
- Поддержка Apple CarPlay и Android Auto
- Коммуникационная система Bluetooth

БЕЗОПАСНОСТЬ

- 8 подушек безопасности:
 - две фронтальные подушки безопасности
 - две боковые подушки безопасности
 - колённая подушка безопасности водителя
 - дополнительная подушка безопасности в нижней части пассажирского сиденья
 - шторки безопасности для всех рядов сидений
- Система динамической стабилизации (VDC)
- Система активного распределения крутящего момента (ATV)
- Противобуксовочная система (TCS)
- Антиблокировочная система тормозов (ABS)
- Система распределения тормозного усилия (EBD)
- Система помощи при экстренном торможении (BAS)
- Система приоритета торможения (BOS)
- Система автоматического пост аварийного торможения
- Камера переднего обзора
- Камера бокового обзора
- Камера заднего вида с омывателем и динамической разметкой
- Система предупреждения об экстренном торможении (ESS)
- Система ЭРА-ГЛОНАСС
- Система контроля давления в шинах (TPMS)
- Система помощи при спуске с уклона (HDC)
- Система помощи при старте на подъёме (HSA)
- Электромеханический стояночный тормоз и функция автоматического удержания автомобиля (AVH)
- Автоматическое запираение дверей при начале движения

- Система X-Mode (помощь при движении по бездорожью, 2 режима)
- Система интеллектуального привода SI-Drive (2 режима)
- Система «Старт-Стоп»
- Иммобилайзер
- Крепления для детского сиденья ISOFIX
- Регулируемые по высоте крепления ремней безопасности (для водителя и переднего пассажира), с преднатяжителями и ограничителями усилия
- Зимний пакет:
 - рулевое колесо с подогревом
 - подогрев передних и задних сидений
 - обогрев зоны щеток стеклоочистителей
 - обогрев зеркал заднего вида
 - обогрев заднего стекла

ЭКСТЕРЬЕР

- Светодиодные фары ближнего и дальнего света
- Система адаптивного головного освещения (ADB)
- Система динамического освещения поворотов (SRH)
- Автоматическая корректировка угла наклона фар
- Омыватели фар
- Светодиодные дневные ходовые огни
- Светодиодные противотуманные фары
- Электропривод двери багажного отделения
- Сенсор для бесконтактного открытия в двери багажного отделения
- Боковые зеркала с электрорегулировкой, электроприводом складывания (с авторежимом) и встроенными указателями поворота
- Глубокая тонировка задних боковых стекол и стекла багажной двери
- Спойлер на крыше со встроенным стоп-сигналом
- Компактное запасное колесо (215/60R17)

ПАКЕТ СИСТЕМ ПРЕВЕНТИВНОЙ БЕЗОПАСНОСТИ EYESIGHT SAFETY PLUS:

EyeSight SAFETY PLUS

- Система автоматического экстренного торможения
- Система автоматического экстренного маневрирования
- Адаптивный круиз-контроль
- Система адаптивного рулевого управления при следовании за идущим впереди автомобилем
- Система помощи удержания в полосе движения
- Система удержания по центру полосы движения
- Система оценки усталости водителя
- Система мониторинга состояния водителя (DMS) с функцией распознавания лица
- Система предаварийного управления акселератором
- Система предупреждения о начале движения идущего впереди автомобиля
- Система обнаружения объектов в «слепых» зонах (BSD)
- Система предупреждения о возможном столкновении с перекрёстным транспортом при движении задним ходом (RCTA)
- Система помощи при смене полосы движения (LCA)
- Система автоматического торможения при движении задним ходом (RAB)
- Светодиодная проекция режимов работы системы EyeSight на ветровом стекле
- Функция предупреждения водителя с помощью вибрации рулевого колеса

КОМПЛЕКТАЦИИ И ЦЕНЫ

Модификация	2.5i-L ES	2.5i-F ES	2.5i-T ES
Трансмиссия		LINEARTRONIC	
Комплектация	ELEGANCE ES	FIELD ES	PREMIUM ES
Код комплектации	4L	5G	4G
Рекомендованная розничная цена, руб. ¹			

ДОПОЛНИТЕЛЬНОЕ ОБОРУДОВАНИЕ

ЭКСТЕРЬЕР			
18" легкосплавные диски (цвет тёмно-серый)	•		
18" легкосплавные диски (цвет чёрный металлик)		•	
18" легкосплавные диски (цвет чёрный металлик, полированный алюминий)			•
Серебристая окантовка противотуманных фар	•		•
Чёрная окантовка противотуманных фар		•	
Серебристые накладки на переднем и заднем бампере	•		•
Чёрные накладки на переднем и заднем бампере		•	
Серебристый шильдик "OUTBACK" на задней двери	•		•
Зелёный шильдик "OUTBACK" на задней двери		•	
Шильдики на двери багажного отделения чёрного цвета		•	
Рейлинги чёрного цвета, со встроенными поперечными элементами	•		
Рейлинги чёрного цвета с серебристыми вставками, со встроенными поперечными элементами			•
Рейлинги чёрного цвета с зелёными вставками		•	
Боковые зеркала чёрного цвета		•	
Люк с электроприводом		•	•
ИНТЕРЬЕР/КОМФОРТ			
Отделка салона высококачественной натуральной кожей Nappa	•		•
Отделка салона эко-кожей с водоотталкивающим покрытием		•	
Акустическая система с 6 динамиками	•		
Премиальная акустическая система Harman Kardon с усилителем мощности, сабвуфером и 10 динамиками		•	•
CD-проигрыватель, встроенный в центральный подлокотник			•
Задний подлокотник с дополнительным декоративным оформлением			•
Крючки на боковых стенках багажного отделения 4 шт.	•		
Крючки на боковых стенках багажного отделения 8 шт.		•	•
Зеленая прострочка элементов интерьера		•	
Отделка элементов дверных панелей: матовый чёрный	•		
Отделка элементов дверных панелей: глянцевый серебристый и чёрный		•	•

ТЕХНИЧЕСКИЕ ХАРАКТЕРИСТИКИ

МОДИФИКАЦИЯ

Модификация	2.5i-L ES	2.5i-F ES	2.5i-T ES
Комплектация	ELEGANCE ES	FIELD ES	PREMIUM ES
Код комплектации	4L	5G	4G
Трансмиссия	LINEARTRONIC*		
Привод	Постоянный полный привод		

ДВИГАТЕЛЬ

Тип	Бензиновый, горизонтально-оппозитный, 4-цилиндровый, 4-тактный, DOHC, 16 клапанов		
Рабочий объем	см ³	2498	
Максимальная мощность	кВт(л.с.) /об/мин	138(188)/5800	
Максимальный крутящий момент	Нм / об/мин	245/3400-4600	
Система подачи топлива	Непосредственный впрыск топлива		
Тип топлива	Бензин с октановым числом 95		
Объем топливного бака	л	63	
Экологический стандарт	Евро-6		

ДИНАМИЧЕСКИЕ ХАРАКТЕРИСТИКИ

Максимальная скорость	км/ч	206	
Время разгона (0-100 км/ч)	с	9,6	
Расход топлива	городской цикл	л/100 км	9,3
	загородный цикл	л/100 км	6,2
	смешанный цикл	л/100 км	7,3

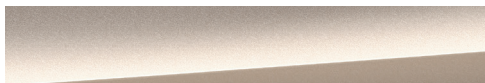
ГАБАРИТЫ И МАССА

Длина	мм	4870		
Ширина	мм	1875		
Высота	мм	1675	1670	1675
Колесная база	мм	2745		
Колея передних колес	мм	1570		
Колея задних колес	мм	1600		
Минимальный дорожный просвет (при снаряженной массе)	мм	213		
Снаряженная масса	кг	1733	1752	1757
Полная масса транспортного средства	кг	2200		
Объем багажного отделения	л	522		
Объем багажного отделения максимальный	л	1797		
Длина багажного отделения	мм	1067		
Длина багажного отделения (при сложенных задних сиденьях)	мм	1862		
Количество мест		5		

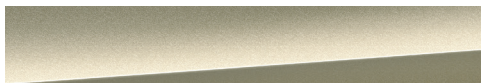
ШАССИ

Тип подвески	Передняя	Независимая, пружинная, типа Макферсон, со стабилизатором поперечной устойчивости		
	Задняя	Независимая, пружинная, на двойных поперечных рычагах, со стабилизатором поперечной устойчивости		
Тип рулевого управления	Электроусилитель рулевого управления			
Минимальный радиус разворота	м	5,5		
Размер шин, колесных дисков	225/60R18, 18x7J			
Тип тормозных механизмов	Передние	Дисковые, вентилируемые		
	Задние	Дисковые, вентилируемые		

ЦВЕТА КУЗОВА



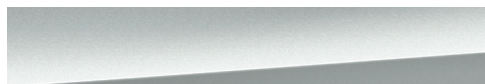
Бронзовый металлик (Brilliant Bronze Metallic)



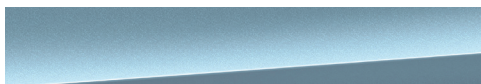
Серо-зелёный металлик (Autumn Green Metallic)



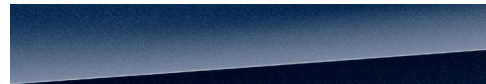
Белый перламутр (Crystal White Pearl)



Серебристый металлик (Ice Silver Metallic)



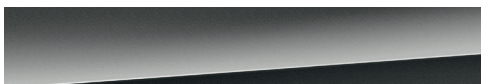
Серо-синий металлик (Storm Gray Metallic)



Тёмно-синий перламутр (Dark Blue Pearl)



Тёмно-красный перламутр (Crimson Red Pearl)



Тёмно-серый металлик (Magnetite Gray Metallic)



Чёрный металлик (Crystal Black Silica)

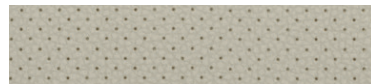
ОТДЕЛКА САЛОНА



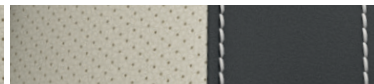
Тап (коричневый, кожа Наппа)



Dark gray (тёмно-серый, эко-кожа с водоотталкивающим покрытием)



Ivory (бежевый, кожа Наппа)



Black (чёрный, кожа Наппа)

КОЛЕСНЫЕ ДИСКИ



18" легкосплавные диски (комплектация 4G)



18" легкосплавные диски (комплектация 5G)



18" легкосплавные диски (комплектация 4L)

* Линеартроник. Бесступенчатая трансмиссия вариаторного типа.

Цены указаны в случае покупки автомобиля с цветом кузова Серо-синий металлик (Storm Gray Metallic). За автомобили с цветом кузова Серебристый металлик (Ice Silver Metallic), Тёмно-серый металлик (Magnetite Gray Metallic), Чёрный металлик (Crystal Black Silica), Бронзовый металлик (Brilliant Bronze Metallic), Серо-зелёный металлик (Autumn Green Metallic) доплата за цвет составит 29 000 рублей, за автомобили с цветом кузова Белый перламутр (Crystal White Pearl), Тёмно-красный перламутр (Crimson Red Pearl), Тёмно-синий перламутр (Dark Blue Pearl) доплата за цвет составит 39 000 рублей.

5 ЛЕТ ГАРАНТИИ